

CARACTERÍSTICAS TÉCNICAS

FinePix F660EXR

Número de píxeles efectivos*1	16,0 millones de píxeles
Sensor de imagen	EXR CMOS de 1/2 pulgada con filtro de colores primarios
Soporte de almacenamiento	Memoria interna (aprox. 25 MB), tarjeta de memoria SD/SDHC/SDXC (UHS-I)*2
Formato de archivo (fotografía)	JPEG (Exif 2.3),*3 fotografía 3D: compatible con MPO (compatible con la norma de diseño para sistema de archivo de cámara / compatible con DPOF)
Formato de archivo (vídeo)	H.264 (MOV)
Número de píxeles grabados	L : 4:3 4.608 × 3.456 L : 3:2 4.608 × 3.072 L : 16:9 4.608 × 2.592 M : 4:3 3.264 × 2.448 M : 3:2 3.264 × 2.176 M : 16:9 3.264 × 1.840 S : 4:3 2.304 × 1.728 S : 3:2 2.304 × 1.536 S : 16:9 1.920 × 1.080 Panorámica en movimiento: 360° Vertical 11.520 × 1.624 Horizontal 11.520 × 1.080 180° Vertical 5.760 × 1.624 Horizontal 5.760 × 1.080 120° Vertical 3.840 × 1.624 Horizontal 3.840 × 1.080
Objetivo	Objetivo zoom óptico Fujinon 15x
Longitud focal del objetivo	f = 4,4-66 mm, equivalente a 24-360 mm en una cámara de 35 mm
Abertura total del objetivo	F3,5 (gran angular) – F5,3 (teleobjetivo)
Construcción del objetivo	10 grupos, 12 lentes
Zoom digital	Modo EXR Auto: Zoom digital inteligente aprox. 2x (hasta aprox. 30x con zoom óptico 15x) Modo distinto de EXR Auto: Zoom digital inteligente aprox. 3,4x (hasta aprox. 51x con zoom óptico 15x)
Abertura	F3,5 / F7,1 / F10 (gran angular), F5,3 / F11 / F16 (teleobjetivo) con filtro ND
Distancia de enfoque	Normal: Gran angular: aprox. 45 cm a infinito Teleobjetivo: aprox. 2,5 m a infinito
(desde la superficie del objetivo)	Macro: Gran angular: aprox. 5 cm a 3,0 m Teleobjetivo: aprox. 1,2 m a 3,0 m
Sensibilidad	Auto, equivalente a ISO 100/200/400/800/1600/3200/6400/12800* (Salida Estándar de Sensibilidad) *ISO 6400: modo M o inferior, ISO 12800: modo S
Control de la exposición	Medición TTL de 256 zonas, múltiple, puntual, promedio
Modos de exposición	AE programado, AE prioridad de apertura, AE prioridad de obturador, manual
Modos de disparo	SP: luz natural, luz natural & con flash, retratos, realce retratos, perros, gatos, paisajes, deportes, escenas nocturnas, escenas nocturnas (trípode), fuegos artificiales, atardecer, nieve, playa, submarino, fiestas, flores, textos
(DIAL DE MODOS)	EXR, P, S, A, M, SP, Adv, AUTO
Estabilizador de imagen	Por desplazamiento del CMOS
Detección de rostros	Si
Compensación de la exposición	-2,0EV – +2,0EV Pasos de 1/3 EV
Velocidad de obturación	Auto: 1/4 seg. a 1/2000 seg. Todos los modos: 8 seg. a 1/2000 seg.
Disparos continuos (PRIMEROS)	Superalta: aprox. 11 fotografías/seg. (tamaño M, S), Alta: aprox. 8 fotografías/seg. (tamaño L, M, S), Media: aprox. 5 fotografías/seg. (tamaño L, M, S), Baja: aprox. 3 fotografías/seg. (tamaño L, M, S).
(Captura mejor imagen)	*Se recomienda una tarjeta de memoria SD con velocidad de escritura de clase 4 (4 MB/seg.) o superior. *La velocidad de fotografías depende de las condiciones de disparo o del número de fotografías en disparos continuos. L: 8 fotografías (3/5/8 fotografías/seg.), M: S: 8/16 fotografías (3/5/8/11 fotografías/seg.)
Auto bracketing	Bracketing AE: +1/3EV, +2/3EV, +1EV, Bracketing simulación película: PROVIA/estándar, Velvia/intenso, ASTIA/suave. Bracketing rango dinámico: 100% / 200% / 400%
Enfoque (modo tipo)	AF simple/AF continuo (EXR AUTO, Video)
(AF selección fotograma)	AF contraste TTL, luz auxiliar AF disponible
Balance de blancos	Reconocimiento automático de la escena Prefijado: buen tiempo, nublado, luz fluorescente (luz día), luz fluorescente (luz blanca cálida), luz fluorescente (luz blanca fría), luz incandescente, submarino, personalizado
Autodisparador	Demora de 10 seg./2 seg. / Disparo automático / Disparo automático (perros, gatos)
Flash	Flash automático (flash superinteligente) Alcance efectivo: (ISO AUTO) Gran angular: aprox. 15 cm – 3,2 m Teleobjetivo: aprox. 90 cm – 1,9 m
Modos de flash	Eliminación de ojos rojos desactivada: automático, flash forzado, flash desactivado, sincronización lenta Eliminación de ojos rojos activada: reducción de ojos rojos automática, reducción de ojos rojos y flash forzado, flash desactivado, reducción de ojos rojos y sincronización lenta
Pantalla LCD	Pantalla LCD de color TFT de 3 pulgadas, aprox. 460.000 puntos, cobertura aproximada del 100%
Grabación de vídeo	1.920 × 1.080 píxeles (30 fotografías/seg.) / 1.280 × 720 píxeles (30 fotografías/seg.) / 640 × 480 píxeles (30 fotografías/seg.) Con sonido estéreo. (Puede utilizarse la función de zoom óptico.)
Funciones de fotografía	Modo EXR (EXR Auto / prioridad de resolución / prioridad de ISO alto y ruido bajo / prioridad de rango dinámico), reconocimiento de rostros, detección de rostros, eliminación automática de ojos rojos, simulación película, disparo automático, disparo automático (perros, gatos), líneas guías de encuadre, gestión de energía, memoria del número de fotograma, modo avanzado (panorámica en movimiento 360, pro enfoque, pro poca luz, exposición múltiple, obturador individual 3D), vídeo de alta velocidad (80/160/320 fotografías/seg.), antidesenfoque avanzado, fecha estampada, modo Monitor Sunlight
Funciones de reproducción	Detección de rostros, eliminación automática de ojos rojos, reproducción de fotografías múltiples (con microminiaturas), reencuadre, redimensionado, pase de diapositivas, rotación de imagen, comentario de voz, aviso exposición, reproducción de giro automático, asistente de álbum fotográfico, búsqueda de imágenes, favoritos, etiquetado para cargar, panorámica, borrar fotografías seleccionadas, visualización histograma
Otras funciones	PictBridge, Exif Print, Print Image Matching II, 35 idiomas, diferencia horaria, modo silencio
Terminal (salida vídeo) (interfaz digital) (salida HDMI)	NTSC / PAL seleccionable (con sonido monoaural) USB 2.0 alta velocidad Conector Mini HDMI
Fuente de alimentación	Batería de ión-litio NP-50A (incluida) CP-50 con transformador de corriente alterna AC-5VX (se vende por separado)
Dimensiones	103,5 mm (ancho) × 59,2 mm (alto) × 32,6 mm (prof.) (Profundidad mínima: 22,9 mm)
Peso	Aprox. 217 g (batería y tarjeta de memoria incluidas) Aprox. 196 g (sin la batería ni la tarjeta de memoria)
Temperatura de funcionamiento	0 °C – 40 °C
Nivel de humedad de funcionamiento	10-80% (sin condensación)
Número de fotografías disponibles por funcionamiento de batería	Aprox. 300 fotografías (modo AUTO)

*1: Número de píxeles efectivos: El número de píxeles del sensor de imagen que reciben la luz que entra a través del objetivo óptico y que se reflejan efectivamente en los datos de salida finales de la fotografía.
*2: Confirme la compatibilidad de las tarjetas de memoria en el sitio web de Fujifilm. *3: Exif 2.3 es un formato de archivo de cámara digital que contiene información diversa de la toma fotográfica para lograr una impresión óptima de la imagen.

COLORES DISPONIBLES



ACCESORIOS OPCIONALES

- Batería de ión-litio NP-50
- Caja estanca WP-FX500
- Cargador de baterías BC-45W
- Acoplador DC CP-50
- Transformador de corriente alterna AC-5VX
- Visor digital 3D FINEPIX REAL 3D V3

ACCESORIOS INCLUIDOS

- Batería de ión-litio NP-50A
- Cargador de baterías BC-45W
- Correa muñequera
- Cable USB
- Cable AV
- CD-ROM
- Manual de usuario

<http://finepix.com/lagoon/en/>



Las características técnicas están sujetas a posibles cambios sin previo aviso.

Para más información, visite nuestro sitio: www.fujifilm.es

La información contenida en este folleto se corresponde con los datos facilitados oficialmente por FUJIFILM Corporation, salvo error en el proceso de producción del mismo.



Impreso en España ©2012 FUJIFILM Corporation



Sensor EXR CMOS de 16 megapíxeles | Zoom óptico FUJINON 15x (24 mm – 360 mm) | Disparos continuos a alta velocidad

FUJIFILM FINEPIX. More than you imagined.

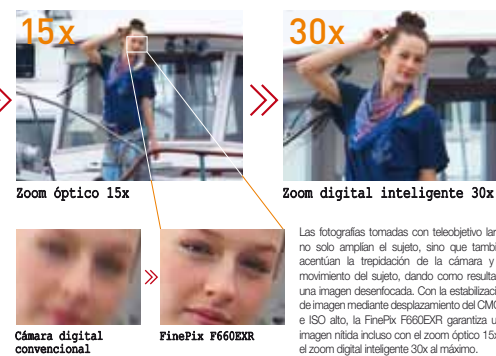


Objetivo zoom óptico FUJINON 15x Más zoom digital inteligente 30x



Gran angular 24 mm

Acérquese a sujetos lejanos con el zoom óptico 15x. El sistema mejorado de doble desplazamiento de las lentes permite llevar en el bolsillo extraordinarias prestaciones de teleobjetivo. Si el zoom óptico de 360 mm no es suficiente, el zoom digital inteligente puede duplicar el alcance del teleobjetivo hasta 30x y conseguir espectaculares instantáneas con gran nitidez y detalle. Además de lentes esféricas de alta precisión moldeadas a partir de cristal de dispersión extraordinariamente baja con tratamiento Súper EBC (revestimiento por haz electrónico) para reducir al mínimo las imágenes fantasma, los brillos y la aparición de halos de color púrpura, la FUJIFILM F660EXR incluye una estabilización de imagen mejorada para impedir el desenfoque por trepidación de la cámara incluso al disparar con el zoom óptico 15x o el zoom digital 30x.



Las fotografías tomadas con teleobjetivo largo no sólo amplían el sujeto, sino que también acercan la inspección de la cámara y el movimiento del sujeto, dando como resultado una imagen desenfocada. Con la estabilización de imagen mediante desplazamiento del CMOS e ISO alto, la FinePix F660EXR garantiza una imagen nítida incluso con el zoom óptico 15x o el zoom digital inteligente 30x al máximo.

NUEVO EXR AUTO 103 patrones de disparo con detección de movimiento



El nuevo EXR Auto con detección de movimiento reconoce al instante 58 tipos de escena, optimiza automáticamente los ajustes, desde la exposición hasta el balance de blancos, e incluso cambia al modo de sensor ideal: HR alta resolución para condiciones de buena iluminación, SN alta sensibilidad / bajo ruido para condiciones de poca luz o DR rango dinámico para escenas de alto contraste.



¡30% menos de ruido!*

Fotografías nocturnas impresionantes

¡Un 30% menos de ruido con ISO 3200! El mejor rendimiento del nuevo sensor EXR CMOS permite fotografiar escenas oscuras con una alta sensibilidad ISO y obtener imágenes más luminosas y nítidas, y con menos ruido que nunca.

* Con ISO 3200.

Más rápida, para que no se le escape ningún momento

AF de alta velocidad 0,16 seg.

En tan solo 0,16 segundos, la función AF por detección de contraste de alta velocidad asegura imágenes perfectamente nítidas, incluso en fotos espontáneas captadas con el zoom en su posición máxima de 15x.



Disparos continuos

Capture la acción a una velocidad de casi 8 fotogramas/seg. con resolución máxima de 16 megapíxeles o dispare a 11 fotogramas/seg. con una resolución de 8 megapíxeles.



NUEVO inicio rápido 1,3 seg.

Encienda la FinePix F660EXR y la cámara estará lista para disparar en tan solo 1,3 seg.

NUEVA respuesta mejorada 0,8 seg.

La extraordinaria velocidad del sensor y del procesador ofrece una respuesta más rápida: inicio más rápido y menor intervalo entre foto y foto (demora mínima de tan solo 0,8 seg.).

NUEVO seguimiento de rostro AF

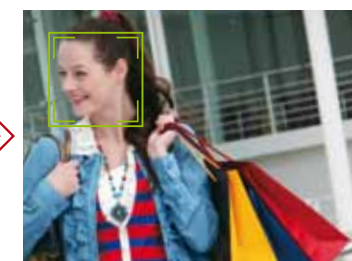
La nueva función de seguimiento de rostro AF combina la detección de rostros con el seguimiento AF y utiliza el enfoque automático acelerado de la FinePix F660EXR para localizar y fijar el rostro del sujeto sin ningún ajuste manual. Todo lo que debe hacer es mantener el sujeto encuadrado y obtendrá resultados sorprendentemente nítidos.

Detección de rostros Seguimiento AF

Seguimiento de rostro AF



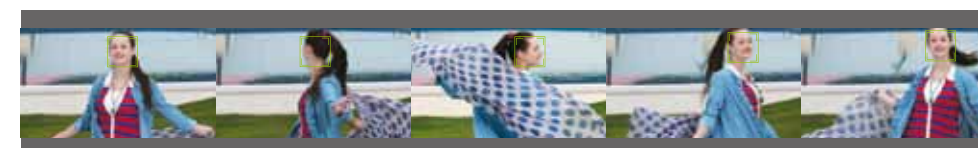
Cámara digital convencional



FinePix F660EXR

Fotos con seguimiento de rostro AF

La función de seguimiento de rostro AF mantiene el sujeto enfocado, lo que le permite concentrarse en la composición y buscar el momento idóneo para disparar.



Videos en alta definición con seguimiento de rostro AF

Esta función, ideal para grabar videos de deportes o niños jugando, mantiene el seguimiento de los sujetos en movimiento incluso aunque den momentáneamente la espalda a la cámara.

Panorámica en Movimiento 360 Nueva vista cilíndrica sin empalmes

Efectúe un barrido con la cámara hacia la derecha o la izquierda, hacia arriba o hacia abajo, para crear espectaculares panorámicas de 360 grados.



NUEVO disparo 3D con "Obturador individual 3D"



FUJIFILM incorpora la fotografía 3D de alta calidad en las cámaras compactas con un innovador sistema de doble disparo. Fotografe al sujeto desde una posición y luego use la superposición en pantalla como guía para tomar la segunda instantánea desde un ángulo distinto. La FinePix F660EXR se encarga del resto. Puede ver imágenes en formato MPO en un ordenador compatible, compartir los resultados como impresión 3D o visualizarlos en el visor digital 3D FUJIFILM REAL 3D V3.

3D



Visor 3D

Impresión 3D

TV 3D

Un diseño óptimo para una calidad de imagen superior



Dial de modos

Inclinado para facilitar el manejo con la punta de los dedos.



Dial de mandos

Selección rápida de los mandos girando el dial.



Empuñadura antideslizante

Facilita la sujeción segura de la cámara en las tomas con zoom largo.



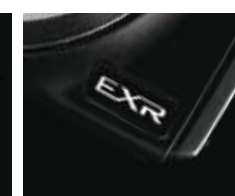
NUEVA Pantalla LCD de 3 pulgadas de alto contraste

Gran pantalla LCD de 460.000 puntos con el modo especial Monitor Sunlight.



Flash desplegable

Con flash superinteligente para una fotografía con flash perfecta.



EXR CMOS

Impulsado por la tecnología extrema de imagen FinePix.

NUEVA tecnología EXR

Más inteligente, más rápida y más sensible

Con la exclusiva distribución EXR de FUJIFILM y arquitectura BSI (con retroiluminación), el sensor EXR CMOS de 16 megapíxeles aunado a los objetivos FUJINON de alta precisión y al procesador EXR de alta velocidad permiten capturar cualquier escena con una calidad de imagen superior a lo que usted podía imaginar.



Sensor EXR CMOS con BSI de 16 megapíxeles
Calidad de imagen óptima con poca luz



Procesador EXR
Inicio, disparo y procesado de alta velocidad



Objetivo FUJINON 15x
Alta resolución en todo el rango del zoom