

FUJIFILM

Elegante y estilizada cámara con zoom 5x gran angular



JX580

FINEPIX JX580/JX550 JX520/JX500



Negro



Púrpura



Azul



Rojo



Rosa



Plateado



Dorado

JX580/JX550 / JX520/JX500

16 / **14**
megapíxeles / megapíxeles

Objetivo **5x**
zoom
óptico Fujinon

Objetivo gran angular Fujinon

26-130mm

JX580/JX520 / JX550/JX500

3,0 / **2,7**
pulgadas / pulgadas
LCD / LCD

Grosor del cuerpo
19,4 mm^{*1}

ISO
3200^{*2}

SR AUTO
Reconocimiento automático
de escena

((()))
Estabilización digital de imagen

😊
Detección de sonrisa

👁️
Detección de parpadeo

⚡
Flash inteligente

FULL HD
PHOTO
1920 x 1080

HD
MOVIE

*1: Profundidad mínima. *2: Efectivo en tamaño de imagen S.

Fotos y vídeos compatibles con TV HD

Estos modelos FinePix captan tanto fotos como vídeos en formato 16:9 de alta definición, lo que le permitirá disfrutar de imágenes impactantes en un televisor con tecnología HD.



* Requiere reproductor HDP-L1 opcional.

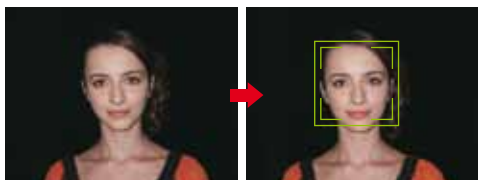
PANORAMA Panorámica en movimiento

Estas cámaras combinan automáticamente tres fotos consecutivas para crear con facilidad una panorámica impresionante y guardarla en la tarjeta de memoria.



[😊] Funciones de detección

Estas prácticas funciones, que detectan rostros, parpadeos y sonrisas, ayudan a conseguir los mejores retratos.

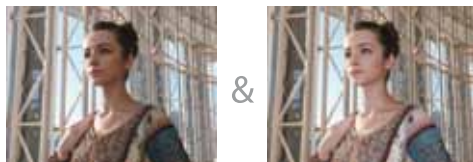


Cámara digital convencional

FinePix JX580/550/520/500

[N] ⚡ Luz natural & con flash

¿No sabe si necesitará el flash? Este modo permite tomar dos fotos en rápida sucesión, una con flash y otra sin, para que pueda elegir y guardar la que más le guste.



Luz natural (sin flash)

Con flash

[👋] Estabilización digital de imagen

El estabilizador digital reduce el desenfoque causado por la trepidación de la cámara gracias a la alta sensibilidad y una elevada velocidad de obturación, para captar imágenes perfectamente nítidas de sujetos en movimiento.



Cámara digital convencional

FinePix JX580/550/520/500

Diversión post-foto

Las numerosas funciones incluidas en estas cámaras permiten divertirse con las fotos realizadas.



Carga a Internet



Asistente de foto álbum

CARACTERÍSTICAS TÉCNICAS

Número de píxeles efectivos ^{*1}	JX580/JX550: 16 millones de píxeles JX520/JX500: 14 millones de píxeles
Sensor de imagen	CCD de 1/2,3 de pulgada con filtro de colores primarios
Soporte de almacenamiento	Memoria interna (no), tarjeta de memoria SD/SDHC/SDXC ^{*2}
Objetivo	Objetivo zoom óptico Fujinon 5x
Longitud focal	f = 4,6-23 mm, equivalente a 26-130 mm en una cámara de 35 mm
Abertura total	F3,5 (gran angular) – F6,3 (teleobjetivo)
Construcción	5 grupos, 6 lentes
Zoom digital	JX580/JX550: Aprox. 7,2x (hasta aprox. 36,0x con zoom óptico 5x) JX520/JX500: Aprox. 6,7x (hasta aprox. 33,5x con zoom óptico 5x)
Abertura	F3,5 / F8,0 (gran angular), F6,3 / F15,0 (teleobjetivo) con filtro ND
Distancia de enfoque (desde la superficie de la lente)	Normal: (gran angular) aprox. 50 cm a infinito / (teleobjetivo) aprox. 90 cm a infinito Macro: (gran angular) aprox. 10 a 80 cm / (teleobjetivo) aprox. 80 cm a 1,3 m
Sensibilidad	Auto, equivalente a ISO 100/200/400/800/1600/3200* (Sensibilidad de Salida Estándar)*ISO 3200 es efectivo en tamaño de imagen 5.
Estabilizador de imagen	Estabilización digital de imagen
Pantalla LCD	JX580/JX520: Pantalla LCD de color TFT de 3 pulgadas, aprox. 230.000 puntos, cobertura aproximada del 96% JX550/JX500: Pantalla LCD de color TFT de 2,7 pulgadas, aprox. 230.000 puntos, cobertura aproximada del 96%
Grabación de vídeo	1.280 x 720 píxeles / 640 x 480 píxeles / 320 x 240 píxeles (30 fotografías/seg.) con sonido monoaural. Puede utilizarse la función de zoom. No se grabarán sonidos durante el funcionamiento del zoom óptico.
Fuente de alimentación	Batería de ión-litio NP-45A o NP-45B (incluida)
Dimensiones	JX580/JX520: 94,0 mm (ancho) x 56,6 mm (alto) x 21,4 mm (prof.) (Profundidad mínima: 19,4 mm) JX550/JX500: 94,0 mm (ancho) x 56,6 mm (alto) x 21,3 mm (prof.) (Profundidad mínima: 19,3 mm)
Peso	JX580/JX520: Aprox. 120 g (batería y tarjeta de memoria incluidas) JX550/JX500: Aprox. 113 g (batería y tarjeta de memoria incluidas)
Número de fotografías disponibles por funcionamiento de batería	Aprox. 170 fotografías (modo AUTO)
Accesorios incluidos	Batería de ión-litio NP-45A o NP-45B, transformador de corriente alterna, cable USB, correa muñequera, CD-ROM, manual de usuario

*1: Número de píxeles efectivos: El número de píxeles del sensor de imagen que reciben la luz que entra a través del objetivo óptico y que se reflejan efectivamente en los datos de salida finales de la fotografía.
*2: Confirme la compatibilidad de las tarjetas de memoria en el sitio web de Fujifilm.



Microsoft, Windows y el logotipo de Windows son marcas comerciales o marcas registradas de Microsoft Corporation en Estados Unidos y/o en otros países. Macintosh y Mac OS son marcas comerciales de Apple Computer, Inc., registradas en Estados Unidos y en otros países. El logotipo SD es una marca comercial. Todas las demás marcas comerciales son propiedad de las respectivas compañías.

Para más información, visite nuestro sitio web:

<http://www.fujifilm.es>

La información contenida en este folleto se corresponde con los datos facilitados oficialmente por FUJIFILM Corporation, salvo error en el proceso de producción del mismo.

Las características técnicas están sujetas a posibles cambios sin previo aviso.

Todas las fotos de muestra son imágenes simuladas.

Impreso en España ©2012 FUJIFILM Corporation