

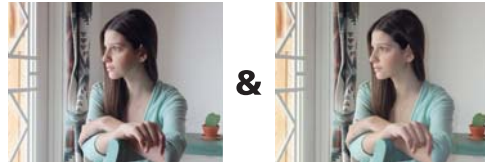
Seguimiento AF

Mantiene encuadrados y enfocados a los sujetos que se mueven con rapidez, incluso cuando el objetivo se encuentra totalmente extendido. Resulta ideal para captar impresionantes primeros planos.



Luz Natural & con Flash

Si no puede decidir si debe emplear el flash o no, puede utilizar el modo Luz Natural & con Flash. En este modo, la cámara toma dos fotos en rápida sucesión, una con flash y otra sin, para que pueda elegir y guardar la que más le guste.



Luz natural (flash desactivado)

Con flash

Búsqueda de Imágenes

Por fecha

Clasifique sus fotos por la fecha en la que fueron tomadas para facilitar la localización de eventos u ocasiones específicos.

Por rostro

Se visualizan todas las imágenes que contengan personas.

Por escena

Las fotos tomadas en modo SR AUTO pueden visualizarse según el tipo de escena: retrato, paisaje, escenas nocturnas, macro.

Por tipo de datos

Se visualizan las imágenes almacenadas según el tipo de archivo: fotografías, imágenes editadas o video clips.

CARACTERÍSTICAS TÉCNICAS

Número de píxeles efectivos ^{*1}	12,1 millones de píxeles
Sensor CCD	CCD de 1/2,3 de pulgada
Soporte de almacenamiento	Memoria interna (aprox. 40MB) / tarjeta de memoria SD / tarjeta de memoria SDHC ^{*2}
Formato de archivo	Fotografía: JPEG (Exif Ver. 2.2 ^{*3}) / Video: AVI (Motion JPEG) con sonido Audio: formato WAVE, sonido monoaural (Compatible con la norma de diseño para sistema de archivo de cámara / compatible con DPOF)
Número de píxeles grabados	Fotografía: 4.000 × 3.000 (12M) / 4.000 × 2.664 (formato 3:2) / 4.000 × 2.248 (formato 16:9) / 2.848 × 2.136 / 2.048 × 1.536 / 1.920 × 1.080 (formato 16:9) / 1.600 × 1.200 / 640 × 480
Objetivo	Objetivo zoom óptico Fujinon 10x, F3,3 (gran angular) - F5,6 (teleobjetivo)
Longitud focal del objetivo	f = 5,0 - 50,0 mm, equivalente a 28 - 280 mm en una cámara de 35 mm
Zoom digital	Aprox. 6,0x
Abertura	Gran angular: F3,3 / F6,4, teleobjetivo: F5,6 / F11 con filtro ND
Distancia de enfoque (desde la superficie de la lente)	Normal: gran angular: aprox. 45 cm a infinito, Teleobjetivo: aprox. 2,0 m a infinito Macro: gran angular: aprox. 5 cm - 2,5 m, Teleobjetivo: aprox. 90 cm - 2,5 m
Sensibilidad	Auto / Equivalente a 100/200/400/800/1600/3200 ISO (Salida Estándar de Sensibilidad) *3200 ISO: número de píxeles grabados: 3M píxeles o inferior
Modos de disparo	Dial de modos: SR AUTO (Reconocimiento de Escena), AUTO, Luz natural, Luz natural & con Flash, SP1, SP2, Video, P SP: Retrato, Paisajes, Deportes, Escenas nocturnas, Escenas nocturnas (trípode), Fuegos artificiales, Atardecer, Nieve, Playa, Fiestas, Flores, Textos, Realce Retratos
Velocidad de obturación	(Modo Auto) 1/4 seg. a 1/2000 de seg. (Todos los demás modos) 4 seg. a 1/2000 de seg.
Pantalla LCD	Pantalla LCD de 2,7 pulgadas, 230.000 puntos, cobertura aproximada del 96%
Grabación video	1280 × 720 píxeles (24 fotogramas/seg.) / 640 × 480 píxeles, 320 × 240 píxeles (30 fotogramas/seg.), con sonido monoaural
Fuente de alimentación	Pila de litio NP-45A (incluida) / CP-45 con transformador de corriente alterna AC-SVX (se vende por separado)
Dimensiones	97,0 (ancho) × 57,0 (alto) × 28,5 (fondo) mm (excluyendo accesorios y soportes)
Peso	Aprox. 148 g (excluyendo accesorios, pila y tarjeta de memoria)

*1: Número de píxeles efectivos: El número de píxeles del sensor de imagen que reciben la luz que entra a través del objetivo óptico y que se reflejan efectivamente en los datos de salida finales de la fotografía.

*2: Por favor, confirme la compatibilidad de las tarjetas de memoria en el sitio web de Fujifilm.

*3: Exif 2.2 es un formato de archivo de cámara digital recientemente revisado que contiene diversos datos de la toma fotográfica para obtener una impresión óptima de la imagen.

La información contenida en este folleto se corresponde con los datos facilitados oficialmente por FUJIFILM Corporation, salvo error en el proceso de producción del mismo.



Si desea más información, puede consultar nuestro sitio Web:
<http://www.fujifilm.es>

Las características técnicas están sujetas a posibles cambios sin previo aviso.
Todas las fotos de muestra son imágenes simuladas

FUJIFILM
FUJIFILM Corporation

Ref. No. EB-1010S (SK-10-03-F1120-F9711) Printed in Japan©2010 FUJIFILM Corporation

FUJIFILM FINEPIX JZ300

Zoom largo ultra compacto



12 megapíxeles | Zoom óptico Fujinon 10x | Pantalla LCD de 2,7 pulgadas



FinePix. More than you imagined.



Plateado



Negro



Vista posterior

12 megapíxeles

Se captan imágenes y vídeo clips de muy alta resolución, especialmente apropiadas para realizar ampliaciones en papel o para visualizar en pantallas de gran tamaño.

Pantalla LCD de 2,7 pulgadas

La pantalla LCD grande y luminosa de 2,7 pulgadas permite componer y reproducir imágenes con facilidad.

Objetivo zoom Fujinon 10x

El versátil objetivo zoom permite acercarse a la acción y captar una gran variedad de temas fotográficos en imágenes de gran nitidez. Además, utilizando la posición gran angular de 28mm caben muchas cosas en el fotograma.



Gran angular de 28mm



Zoom óptico 5x



Zoom óptico 10x

SR Auto SR AUTO

Reconoce automáticamente seis de las escenas más frecuentemente fotografiadas y optimiza los ajustes de la cámara para ofrecer excelentes imágenes en cada disparo.



Retrato



Escenas nocturnas



Macro



Paisajes



Retratos por la noche



Retratos a controluz



Retrato



Macro

Eliminación automática de ojos rojos

Esta función elimina el molesto fenómeno de los ojos rojos para asegurar atractivos retratos y fotos de fiestas.



Cámara digital convencional



FinePix JZ300

Flash Súper Inteligente

Este avanzado sistema de flash regula automáticamente la potencia y la sincronización del destello para facilitar la captura del detalle tanto de los elementos en primer plano como al fondo de la imagen, a través de todo el rango del flash, incluso en las tomas macro.



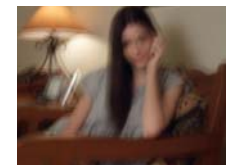
Cámara digital convencional



FinePix JZ300

Doble Estabilización de Imagen

Al combinar la tecnología de estabilización por desplazamiento del CCD con la alta sensibilidad, la FinePix JZ300 reduce enormemente el desenfoco de las imágenes para contrarrestar la trepidación de la cámara y el movimiento del sujeto a través de todo el rango del zoom.



Cámara digital convencional



FinePix JZ300

Fotos y vídeo clips compatibles con HDTV



Capaz de captar tanto imágenes como vídeo clips en formato 16:9 alta definición, la cámara permite disfrutar de imágenes de asombrosa calidad en un televisor HD.

*Requiere el reproductor HDP L1 opcional

Kit de conexión HDTV opcional

Incorporando un lector de tarjetas HD y un mando a distancia, el kit de conexión HD facilita la visualización de imágenes y vídeo clips en HDTV. (Este accesorio se vende por separado).



REPRODUCTOR HD HDP-L1

