

14 Megapíxeles & Alta sensibilidad 6400 ISO

La FinePix S4000 capta imágenes y vídeo clips de muy alta resolución, perfectas para hacer ampliaciones en papel y para visualizar en pantallas de gran tamaño. Además, la resolución de 6400 ISO le ofrece la opción de disparar sin flash, incluso en situaciones de poca luz.

LCD de 3 pulgadas & visor EVF de 460.000 puntos

Con la luminosa pantalla LCD de 3,0 pulgadas, resulta un placer componer y reproducir las imágenes. Además, el nítido visor electrónico de 460.000 puntos ofrece una flexibilidad adicional para adaptarse a diferentes estilos de disparo.



SR AUTO SR AUTO con eliminación automática de ojos rojos

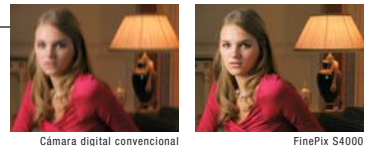
La FinePix S4000 reconoce automáticamente seis de las escenas más frecuentemente fotografiadas y optimiza los ajustes de la cámara para ofrecer excelentes resultados en cada disparo. Además, la eliminación automática de ojos rojos corrige este molesto fenómeno para asegurar bonitos retratos y fotos de fiestas.

- Retratos
- Escenas nocturnas
- Macro
- Paisajes
- Retratos por la noche
- Retratos a contraluz



Doble Estabilización de Imagen

Al combinar un sistema de estabilización de la imagen por desplazamiento del CCD con la alta sensibilidad, la FinePix S4000 reduce en gran medida el desenfocado causado por la trepidación de la cámara o por el movimiento del sujeto, para ofrecer imágenes perfectamente nítidas a través de todo el rango del zoom.



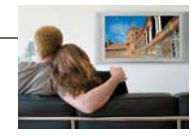
Reconocimiento de Rostros

La función de Reconocimiento de Rostros permite "registrar" hasta ocho rostros individuales. Cuando la cámara detecta uno de dichos rostros en una escena, optimiza al instante el enfoque y la exposición para que las personas elegidas ofrezcan siempre su mejor aspecto.



Fotos y vídeo clips compatibles con HDTV

La FinePix S4000 capta tanto imágenes como vídeo clips en formato 16:9 de alta definición, dándole la posibilidad de disfrutar de imágenes de asombrosa calidad en un televisor de alta definición HD. **Mini puerto HDMI** La FinePix S4000 incorpora un mini puerto HDMI que facilita la rápida conexión de la cámara con un televisor HD. * Para conectar la cámara a un televisor HD debe utilizarse un cable HDMI disponible en comercios.



FINEPIX S4000

- Zoom óptico Fujinon 30x
- Pantalla LCD de 3,0 pulgadas (aprox. 460.000 puntos)



FINEPIX S3200

- Zoom óptico Fujinon 24x
- Pantalla LCD de 3,0 pulgadas (aprox. 230.000 puntos)



CARACTERÍSTICAS TÉCNICAS (FinePix S4000)

Número de píxeles efectivos*	14,0 millones de píxeles
Sensor CCD	CCD de 1/2,3 pulgadas con filtro de colores primarios
Soporte de almacenamiento	Tarjeta de memoria SD / tarjeta de memoria SDHC**
Formatos de archivo	Fotografía: JPEG (Exif Ver 2.3**) / Vídeo: AVI (Motion JPEG) con sonido / Audio: formato WAV, sonido monoaural (Compatible con la norma de diseño para sistema de archivo de cámara / compatible DPOF)
Número de píxeles grabados	L: 4:3 (4.288 x 3.216) / 3:2 (4.288 x 2.864) / 16:9 (4.288 x 2.416) M: 4:3 (3.072 x 2.304) / 3:2 (3.072 x 2.048) / 16:9 (3.072 x 1.728) S: 4:3 (2.048 x 1.536) / 3:2 (2.048 x 1.360) / 16:9 (1.920 x 1.080)
Objetivo	Objetivo zoom óptico Fujinon 30x, F3,1 (gran angular) - F5,9 (teleobjetivo)
Longitud focal del objetivo	f=4,3 - 129,0 mm, equivalente a 24-720 mm en una cámara de 35 mm
Zoom digital	Aprox. 6,7x (hasta aprox. 201x, con zoom óptico 30x)
Abertura	Gran angular: F3,1 / F8 / Teleobjetivo: F5,9 / F8 / F20 con filtro ND
Distancia de enfoque (desde la superficie del objetivo)	Normal: gran angular: aprox. 40 cm a infinito / Teleobjetivo: aprox. 2,8 m a infinito Macro: gran angular: aprox. 7 cm a 3,0 m / Teleobjetivo: aprox. 2,0 m a 3,0 m / Súper Macro: aprox. 2 cm a 1,0 m
Sensibilidad	Auto (4000), Auto (800) (Equivalente a 64/100/200/400/800/1600/3200*/6400* ISO (Salida Estándar de Sensibilidad) * 3200/6400 ISO: número de píxeles grabados: 3M o inferior
Modos de disparo	Dial de modos: SR AUTO (Reconocimiento de Escena), AUTO, P, S, A, M, Personalizado, Vídeo, Panorama, SP SP: Luz natural, Luz Natural & con Flash, Retratos, Paisajes, Deportes, Escenas nocturnas, Escenas nocturnas (tripode), Fuegos artificiales, Atardecer, Nieve, Playa, Fiestas, Flores, Textos, Sonrisa, Bracketing con zoom, Bebés
Velocidad de obturador	(Modo Auto) 1/4 seg. a 1/2000 de seg. (Todos los demás modos) 8 seg. a 1/2000 de seg.
Pantalla LCD	Pantalla LCD de color TFT de 3,0 pulgadas, aprox. 460.000 puntos, cobertura aproximada del 97%
Grabación de vídeo	1280 (1280 x 720: HD), 640 (640 x 480: VGA), 320 (320 x 240: (VGA) / (30 fotogramas/seg.) con sonido monoaural. (La función del zoom puede utilizarse durante la grabación vídeo).
Fuente de alimentación**	4 pilas alcalinas tipo AA (incluidas) / 4 pilas Ni-MH recargables tipo AA (se vende por separado) / 4 pilas de litio tipo AA (se vende por separado) / Acoplador DC CP-04 con transformador de corriente alterna AC-SVX (se vende por separado)
Dimensiones	118,0 mm (ancho) x 80,9 mm (alto) x 99,8 mm (prof.)
Peso	Aprox. 445 g (excluyendo accesorios, pilas y tarjeta de memoria)

*1 Número de píxeles efectivos: El número de píxeles del sensor de imagen que incluye la luz que entra a través del objetivo óptico y que se reflejan efectivamente en los datos de salida final de la fotografía.
*2 Por favor, confirme la compatibilidad de las tarjetas de memoria en el sitio web de Fujifilm.
*3 Exif 2.3 es un formato de archivo de cámara digital recientemente revisado que contiene diversos datos de la toma fotográfica para obtener una impresión óptima de la imagen.
*4 Las pilas manganeso secas y de níquel-cadmio no pueden ser utilizadas con este producto.

La información contenida en este folleto corresponde con los datos facilitados oficialmente por FUJIFILM Corporation, salvo error en el proceso de producción del mismo. Si desea más información, puede consultar nuestro sitio Web: <http://www.fujifilm.es> Las características técnicas están sujetas a posibles cambios sin previo aviso. Todas las fotos de muestra son imágenes simuladas.



Ref. No. EB-1032S (SK-11-02-F1120-P9711) Impreso en Japón © 2011 FUJIFILM Corporation

FUJIFILM FINEPIX S4000

Zoom 30x, creatividad y versatilidad en un cuerpo compacto



- 14 Megapíxeles
- Zoom óptico Fujinon 30x
- Pantalla LCD de 3,0 pulgadas
- HDMI
- PHOTO MOVIE

FinePix. More than you imagined.

富士通株式会社 得意先名
 4C 色数
 210mm 11/26前川
 441mm 12/02平本
 11/26前川
 12/02平本
 12/07前川
 12/09村中
 4
 DE-6
 伊藤



DE

C41M33Y32
K50

ZOOM SÚPER LARGO FUJINON

Zoom óptico Fujinon 30x + Gran angular 24mm

Equipada con un objetivo zoom súper largo Fujinon 30x, la FinePix S4000 ofrece un rendimiento extraordinariamente versátil. El fluido control del zoom en 45 pasos, desde gran angular de 24mm hasta una impresionante posición teleobjetivo 30x, permite encuadrar cada imagen con gran precisión.



Gran angular 24mm



Zoom óptico 10x



Zoom óptico 20x



Zoom óptico 30x

El visor EVF ofrece mayor flexibilidad de disparo

Ofreciendo una sólida construcción sellada y el toque de una cámara reflex digital, la FinePix S4000 viene equipada con un nítido visor electrónico. Además de ofrecer una perfeccionada visibilidad con luz solar intensa, el visor EVF acomoda un estilo de disparo tradicional que ayuda a sujetar la cámara con firmeza, incluso con el zoom en la posición máxima 30x.



24mm La ventaja de un objetivo gran angular de 24mm permite captar paisajes dinámicos y vistas de gran amplitud.



Macro El enfoque macro de hasta 2cm permite llenar el fotograma con imágenes de asombroso detalle.



C41M33Y32
K50

Modo Panorámica en Movimiento

¡Tomar impresionantes fotos panorámicas resulta de lo más fácil! La FinePix S4000 une automáticamente tres tomas consecutivas y asegura la alineación correcta de las mismas mediante unas sencillas instrucciones que aparecen en el fotograma.



Luz Natural & con Flash

Si no puede decidir si debe emplear el flash o no, puede utilizar el modo Luz Natural & con Flash. En este modo, la cámara toma dos fotos en rápida sucesión, una con flash y otra sin, para que pueda elegir y guardar la que más le guste.



Luz natural (flash desactivado)

Con flash

Seguimiento AF

Mantiene encuadrados y enfocados a los sujetos que se mueven con rapidez, incluso cuando el objetivo se encuentra totalmente extendido. Resulta ideal para captar excelentes primeros planos.



Modo Sonreír y Disparar

En el modo "Sonreír y Disparar" la FinePix S4000 activa automáticamente el disparador y toma la fotografía sólo cuando haya detectado una sonrisa.



Detección de Parpadeo

En este modo, la FinePix S4000 avisa si las personas que aparecen en la foto parpadean, dando la opción de tomar la foto de nuevo o de ampliar el rostro para decidir si se guarda o se borra la imagen antes de tomar la siguiente foto.



Búsqueda de Imágenes y Asistente de Foto Álbum

La función "Favoritas" permite clasificar las imágenes por estrellas, al mismo tiempo que una práctica función de búsqueda permite seleccionarlas con rapidez y facilidad según diferentes criterios. El hecho de poder preseleccionar sus imágenes favoritas en la cámara también facilita la creación en pocos minutos de Foto Álbumes personalizados en su Centro Fuji habitual.



por Rostros	por Fechas	por Escenas
por Tipo de datos	por Favoritas	por Etiquetado de carga

Carga de archivos a YouTube™ / FACEBOOK

Utilice el software incorporado en la cámara para marcar las fotos y los vídeo clips que quiera subir a YouTube™ o a FACEBOOK y cuando la cámara se conecte a un ordenador en el que esté instalado MyFinePix Studio* todos los datos se subirán automáticamente al sitio elegido.



* Incluido con la cámara

富士通株式会社
 富士通映像
 FinePix
 4C
 210mm
 441mm
 11/26
 12/02
 12/07
 12/09
 DE-6
 伊藤

