



ACCESORIOS OPCIONALES

- Transformador de corriente alterna AC-5VX
- Acoplador DC CP-04
- Parasol LH-HS10
- Disparador remoto RR80
- Shoe Mount Flash EF-42/EF-20

ACCESORIOS INCLUIDOS

- 4 pilas alcalinas tipo AA
- Correa larga
- Cable USB
- Cable A/V
- tapa del objetivo y cable
- CD-ROM
- Manual de usuario
- Parasol del objetivo

La disponibilidad de los accesorios puede variar de un país a otro. Por favor consulte con su representante local de Fujifilm para confirmar la disponibilidad de los productos.

CARACTERÍSTICAS TÉCNICAS

Número de píxeles efectivos*1		16 millones de píxeles	
Sensor de imagen		EXR CMOS de 1/2 pulgada con filtro de colores primarios	
Soporte de almacenamiento		Memoria interna (aprox. 20MB) / tarjeta de memoria SD / SDHC/SDXC (UHS-I) **2	
Formato de archivo	Fotografía	JPEG (Exif Ver 2.3**), RAW (formato RAW), RAW+JPEG (Compatible con la norma de diseño para sistema de archivo de cámara / compatible DPOF)	
	Vídeo	H.264 (MOV)	
Número de píxeles grabados	Fotografía	L : 4:3 4608x3456 L : 3:2 4608x3072 L : 16:9 4608x2592 Movimiento 360° Vertical 11520 x 1624 Horizontal 11520 x 1080 M: 4:3 3264x2448 M: 3:2 3264x2176 M: 16:9 3264x1840 Panorámica 180° Vertical 5760 x 1624 Horizontal 5760 x 1080 S: 4:3 2304x1728 S: 3:2 2304x1536 S: 16:9 1920x1080 120° Vertical 3840 x 1624 Horizontal 3840 x 1080	
	Objetivo	Objetivo zoom óptico Fujinon 30x	
Longitud focal del objetivo	f=4,2 - 126mm, equivalente a 24-720mm en una cámara de 35mm		
Abertura máxima objetivo	F2.8 (Gan angular) - F5.6 (Teleobjetivo)		
Construcción del objetivo	11 grupos 15 lentes		
Abertura	F2.8-F11 (gran angular) F5.6-F11 (Teleobjetivo) Pasos de 1/3EV		
Distancia de enfoque (desde la superficie del objetivo)	Normal : Gran angular: aprox. 50cm a infinito Teleobjetivo: aprox. 3,0 m a infinito Macro: Gran angular: aprox. 10 cm a 3,0 m Teleobjetivo: aprox. 2,0 m a 5,0 m Súper Macro: aprox. 1 cm a 1,0 m		
Sensibilidad	Auto / Equivalente a 100/200/400/800/1600/3200/6400/12800* ISO (Salida Estándar de Sensibilidad) *e400 ISO: modo M o inferior, 12800 ISO: modo S		
Control de la exposición	Medición TTL de 256 zonas, Múltiple, Puntual, Promedio		
Modos de exposición	AE programado, AE prioridad de apertura, AE prioridad de obturador, manual		
Modos de disparo	SP: Luz natural, Luz natural & con flash, Retrato, Realce retrato, Perro, Gato, Paisajes, Deportes, Escenas nocturnas, Escenas nocturnas (tripode), Fuegos artificiales, Atardecer, Nieve, Playa, Fiestas, Flores, Textos DIAL DE MODOS : EXR, AUTO, P, S, A, M, C, PANORAMA, SP1, SP2, Adv		
Estabilizador de imagen	Por desplazamiento del sensor CMOS		
Detección de rostros	Sí		
Compensación de la exposición	-2,0EV ~ +2,0EV Pasos de 1/3EV		
Velocidad de obturación	(Modo auto) 1/4 de seg. a 1/4000 de seg., (Todos los demás modos) 30 seg. a 1/4000 de seg. (combinando obturador mecánico y electrónico)		
Disparos continuos (PRIMEROS)	L:PRIMEROS 4/8 fotografías (3/5/8 fotografías/seg.) M:PRIMEROS 4/8/16/32 fotografías (3/5/8/11 fotografías/seg.) S:PRIMEROS 4/8/16/32 fotografías (3/5/8/11 fotografías/seg.)		
(Captura del mejor fotograma)	L: 8 fotografías (3/5/8 fotografías/seg.) M: 8/16 fotografías (3/5/8/11 fotografías/seg.)		
Auto Bracketing	Bracketing AE : ±1/3EV, ±2/3EV, ±1EV Bracketing Simulación película : PROVIA/STD, Velvia/VIVID, ASTIA/SOFT Bracketing Rango dinámico : 100%/200%/400%		
Enfoque	(modo) AF Simple/AF Continuo (EXR AUTO, VÍDEO), AF Manual (incluye modo AF de una sola pulsación) (tipo) AE Contraste TTL, luz auxiliar AF (AF selección fotograma) Centro, Múltiple, Área, Seguimiento		

*1: Número de píxeles efectivos: El número de píxeles del sensor de imagen que reciben la luz que entra a través del objetivo óptico y que se reflejan efectivamente en los datos de salida finales de la fotografía.
 **2: Por favor, confirme la compatibilidad de las tarjetas SD Card en el sitio web de FUJIFILM.
 **3: Exif 2.3 es un formato de archivo de cámara digital recientemente revisado que contiene diversos datos de la toma fotográfica para obtener una impresión óptima de la imagen.

Número de imágenes / Tiempo de grabación

Modo	Fotografía																Video**								
	4608-3456(L 4:3)		4608-3072(L 3:2)		4608-2592(L 16:9)		3264-2448(M 4:3)		3264-2176(M 3:2)		3264-1840(M 16:9)		2304-1728(S 4:3)		2304-1536(S 3:2)		1920-1080(S 16:9)		HD	VGA					
Número de píxeles grabados	4608	3456	4608	3072	4608	2592	3264	2448	3264	2176	3264	1840	2304	1728	2304	1536	1920	1080	HD1920**1	HD1280**1	640**2	80fps**3	160fps**3	320fps**3	
Calidad	FINE	NORMAL	FINE	NORMAL	FINE	NORMAL	FINE	NORMAL	FINE	NORMAL	FINE	NORMAL	FINE	NORMAL	FINE	NORMAL	FINE	NORMAL							
Memoria interna (aprox. 20MB)	2	4	3	5	3	6	4	9	5	10	6	12	9	19	10	21	18	28	11seg.	10seg.	32seg.	65seg.	261seg.	261seg.	
Tarjeta de memoria	4GB	630	1000	710	1120	840	1330	990	1960	1120	2210	1330	2630	1990	3870	2210	4270	3750	5630	38min.	38min.	115min.	229min.	917min.	917min.
SDHC	8GB	1260	2020	1430	2260	1690	2670	2000	3950	2260	4440	2670	5290	4010	7770	4440	8580	7540	11310	76min.	76min.	232min.	460min.	1841min.	1841min.
	16GB	2520	4010	2830	4490	3360	5310	3980	7840	4490	8820	5310	10510	7960	15440	8820	17030	14970	22450	152min.	152min.	460min.	914min.	3656min.	3656min.

El número real de imágenes y el tiempo de grabación pueden variar en función del tipo de tarjeta de memoria y las condiciones fotográficas.

*1 Los archivos de vídeo individuales no pueden exceder aprox. 29 minutos.
 *2 Los archivos de vídeo individuales no pueden exceder aprox. 115 minutos.
 *3 Los archivos de vídeo individuales no pueden exceder aprox. 30 seg.
 *4 Se recomienda el uso de una tarjeta clase 4 o superior para filmar vídeo HD.

Las características técnicas están sujetas a posibles cambios sin previo aviso. Todas las fotos de muestra son imágenes simuladas. La información contenida en este folleto corresponde con los datos facilitados oficialmente por FUJIFILM Corporation, salvo error de producción del mismo.



Para más información, visite nuestro sitio web <http://www.fujifilm.es>

Microsoft, Windows y el logotipo de Windows son marcas comerciales de Microsoft Corporation en los Estados Unidos y en otros países. Macintosh y Mac OS son marcas comerciales de Apple Computer, Inc., registradas en los Estados Unidos y en otros países. El logotipo SDXC es una marca comercial de SD-3D, LLC. Todas las demás marcas comerciales son propiedad de las respectivas compañías.



Ref.No.EB-1026S (SK · 10 · 12 · F2586 · F9711) Impreso en Japón © 2010 FUJIFILM Corporation

FUJIFILM

FINEPIX HS20EXR



30x

Zoom óptico manual

Zoom 30x, más cerca de la vida real.



| Sensor EXR CMOS de 16 megapíxeles | Zoom óptico Fujinon 30x (24mm-720mm) | Estabilización de Imagen (CMOS Shift + High ISO) |

FUJIFILM FinePix. More than you imagined.



Primer plano, larga distancia y todas las posiciones intermedias...



VERSATILIDAD Zoom gran angular – teleobjetivo 24mm-720mm con zoom manual y modo Súper Macro

Con sólo girar el cilindro del objetivo, el zoom manual pasa en un instante de tomar paisajes gran angulares de 24mm a primeros planos de sujetos lejanos en posición teleobjetivo 30x. Seleccione el asombroso modo Súper Macro 1cm y convierta los objetos ordinarios como una flor e incluso una gota de agua en fotos espectaculares. Gracias a un diseño de carcasa sellada con objetivo integrado, no hace falta transportar voluminosos objetivos ni preocuparse por la entrada de suciedad en el objetivo o en el sensor. ¡Podrá disfrutar de una comodidad “todo en uno” y la extraordinaria calidad óptica Fujinon a través de todo el rango del zoom!



Modo Súper Macro

RESPUESTA AF de alta velocidad, rápida puesta en marcha y cilindro de zoom manual

Con la HS20EXR nunca se le escapará el momento de disparar. Gracias a un sistema de puesta en funcionamiento rápida, en el modo Standby la cámara se activa aproximadamente un segundo antes que partiendo de la posición de apagado. Girando el cilindro del zoom manual, se consigue el ajuste óptico del zoom y en tan sólo 0,160 segundos*, el AF ultra rápido enfoca el sujeto con extraordinaria nitidez. Tal velocidad, cumplimentada por el sensor EXR CMOS ultra rápido de 16 megapíxeles, constituye la clave para poder captar perfectamente cada momento, por muy difícil que parezca.

* Investigaciones de Fujifilm



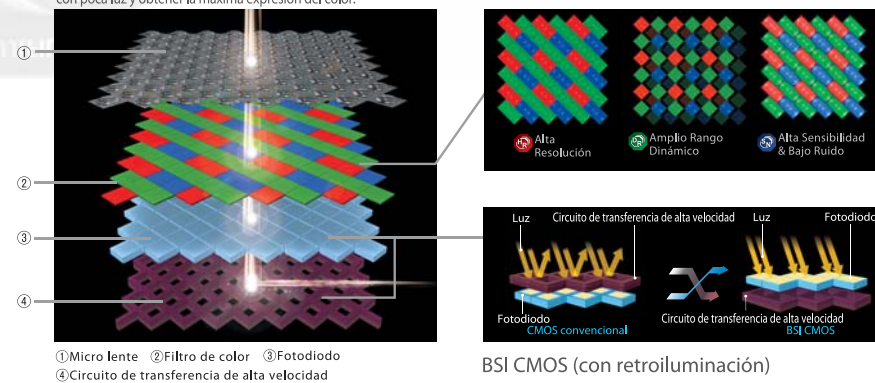
Tecnología de vanguardia de Fujifilm



VELOCIDAD NUEVO sensor BSI EXR CMOS de 16 megapíxeles

¡Avanzada calidad de imagen, perfeccionada sensibilidad con poca luz y rendimiento más rápido! El nuevo sensor BSI EXR CMOS (con retroiluminación) capta no sólo un nivel de detalle increíble gracias a su resolución de 16 megapíxeles, sino que también alcanza un más amplio rango dinámico hasta un 1600% y una sensibilidad hasta 12800 ISO. Esta capacidad de respuesta ultra rápida le permite fotografiar un movimiento que se le escapa hasta al ojo humano, ofreciendo disparos continuos a 8 fps con resolución máxima de 16MP incluso en la posición 30x del zoom. Esta tecnología también permite incorporar nuevas e interesantes prestaciones como el mejorado modo Pro Poca Luz con avanzada corrección anti-desenfoque, grabación de vídeo de alta velocidad hasta 320 fps y captura vídeo Full HD de 1080p a 30 fps.

Distribución EXR de píxeles y filtros de color – sólo disponible en las cámaras FinePix
Girada en 45 grados, la exclusiva distribución EXR sitúa los píxeles muy próximos los unos a los otros a fin de mejorar su capacidad de recogida de luz. La distribución de los filtros de color en pares de píxeles alineados en diagonal constituye la clave del modo SN del EXR que permite fotografiar con poca luz y obtener la máxima expresión del color.



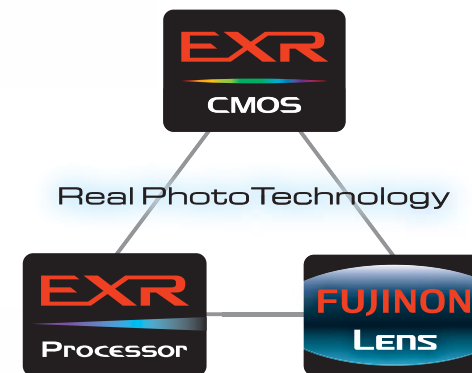
VISIÓN La excelencia de los objetivos Fujinon

Los profesionales de la televisión y de la industria cinematográfica, de la sanidad, del entorno de las imágenes por satélite y por supuesto de la fotografía, confían plenamente en los objetivos Fujinon. El mismo compromiso sin fisuras con la excelencia óptica ha equipado a la FinePix HS20 EXR con el mejor zoom óptico 30x de su clase.



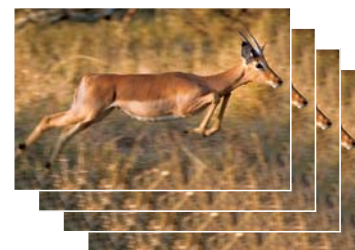
POTENCIA Procesador EXR

Aprovechando el rendimiento de alta sensibilidad del sensor EXR CMOS y la potencia de sus dos CPU's EXRCORE, el procesador reconfigurable permite un gran número de funciones que incluyen la captura de vídeo HD de alta sensibilidad y los disparos continuos, así como un perfeccionado sistema de reconocimiento de escena y modos de tipo profesional, al mismo tiempo que el nuevo Acelerador de Gráficos Vector constituye el motor de la perfeccionada calidad de imagen de la interfaz GUI.



Jamás se le escapará un disparo con el rendimiento continuo de alta velocidad

La combinación EXR CMOS reúne la alta velocidad y la alta resolución, con lo cual no sólo se capta cada instante del movimiento sino que podrá optar por reencuadrar y/o ampliar las mejores imágenes hasta el tamaño A3, sin comprometer la calidad de imagen.



Extraordinarias fotografías con poca luz

Cuando la luz escasea, el modo SN dobla el tamaño de los píxeles y garantiza niveles bajos de ruido para producir un color natural y de gran precisión.



Cámara digital convencional

FinePix HS20EXR

Confianza en cada escena

ESTABILIDAD Imágenes de alta calidad sin desenfoque incluso con el zoom 30x

Las imágenes que precisen una posición teleobjetivo muy larga suelen sufrir los efectos de la trepidación de la cámara y del movimiento del sujeto que pueden dar lugar al desenfoque de la imagen. El sistema de estabilización de imagen por desplazamiento del sensor CMOS y con alta sensibilidad ISO asegura que sus fotos sean extraordinariamente nítidas y bien definidas, incluso en la posición máxima del zoom de 30x.



Cámara digital convencional



FinePix HS20EXR

【Anti-desenfoque avanzado】

Cuando se fotografían escenas oscuras o cuando se utiliza el zoom en modo EXR Auto, el avanzado sistema de Anti-desenfoque añade la potencia del EXR CMOS y la tecnología Multi-fotogramas para combinar 4 fotogramas en una sola imagen perfectamente nítida y con un nivel de ruido asombrosamente bajo.

EXPRESIÓN ACELERADA Rendimiento EXR de alta velocidad

【Disparos continuos de alta velocidad】

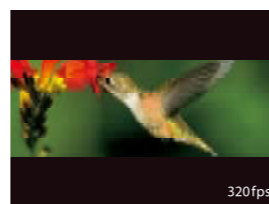
Capte la acción a 8 fps con la resolución máxima de 16 megapíxeles (máx. 8 fotogramas) o a 11 fps con resolución de 8 megapíxeles (máx. 16 fotogramas). Más tarde se puede previsualizar los fotogramas individuales en la pantalla de 3 pulgadas, o bien comprobar la reproducción automática o toda la secuencia en ráfaga en una mini ventanilla.



【Vídeo de velocidad ultra rápida】

Todo el dramatismo de los deportes y de otros temas de acción se multiplica cuando se visualiza en cámara lenta. El modo Vídeo de velocidad ultra rápida permite captar la escena a una velocidad de hasta 320 fps y ver cada paso con un asombroso nivel de detalle.

* El modo Vídeo de velocidad ultra rápida se grabará en los siguientes velocidades y tamaños: 320 fps (320 x 112 píxeles), 160 fps (320 x 240 píxeles), 80 fps (VGA 640 x 480 píxeles).

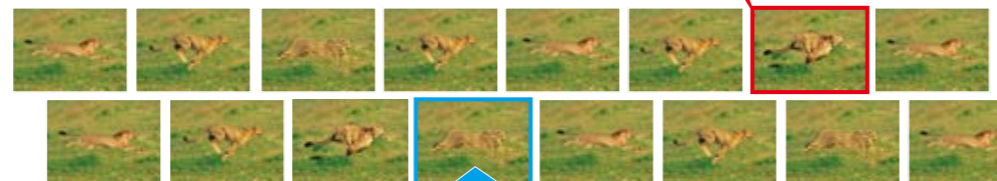


320fps

【Captura de la mejor imagen】

Acertar el momento del disparo es muy fácil con el modo Captura de la mejor imagen. Al pulsar el disparador hasta la mitad, la HS20EXR comienza a grabar imágenes a 11 fps con una resolución de 8 megapíxeles. En el momento culminante, sólo hay que pulsar el botón hasta el fondo y la cámara capta hasta 16 fotogramas, dándole la oportunidad de seleccionar la mejor imagen.

Disparador pulsado hasta la mitad



Disparador pulsado hasta el fondo

¡La MEJOR imagen!

【Auto Focus de Alta Velocidad】

Al enfocar al sujeto en tan sólo 0,160 segundos*, la función de enfoque automática de alta velocidad garantiza que cada fotograma de la ráfaga de imágenes esté nítidamente enfocado.

*Investigaciones de Fujifilm



EXR AUTO EXR Auto con 27 modos de escena

La tecnología de Reconocimiento inteligente de escena de Fujifilm reconoce al instante 10 tipos de escena básica y calcula si la escena incluye alguna persona y la cantidad de luz disponible. La HS20EXR elige entre 27 tipos de escena diferentes, optimizando el balance del blanco, el enfoque, la exposición y otros ajustes en función de las condiciones y asegurando asombrosas imágenes en cada disparo.



Cielo

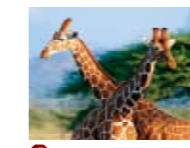


Verdor

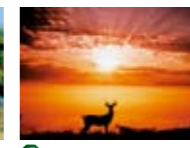
	Auto	Paisaje	Escena nocturna	Macro	Playa	Atardecer	Nieve	Cielo	Verdor	Cielo y verdor
Retrato	1	2	3		4	5	6	7	8	9
Retrato a contraluz	10	11			12	13	14	15	16	17
No. de personas	18	19	20	21	22	23	24	25	26	27

EXR Modo EXR

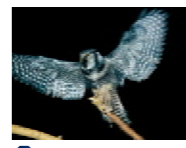
La singularidad de un sensor EXR radica en su capacidad de adaptar los ajustes a las exigencias de la escena a fotografiar. Ofreciendo tres modos para elegir manualmente, es distinto a cualquier otro sensor existente en el mercado y sólo está disponible en las cámaras Fujifilm. El modo HR Alta Resolución es muy adecuado para las escenas bien iluminadas y utiliza la totalidad de los 16 millones de píxeles. SN Alta Sensibilidad & Bajo Ruido está diseñado para las escenas nocturnas y las condiciones de poca luz, reduciendo hasta la mitad el número de píxeles para crear 8 millones de súper píxeles ultra sensibles a la luz. DR Rango Dinámico se adapta a las escenas que presenten un alto contraste y que alternen zonas de luz solar intensa con sombras profundas. El modo DR combina una toma de exposición alta con otra de exposición baja para crear así una imagen de 8 megapíxeles que capte el detalle tanto de las altas luces como de las sombras.



Alta Resolución



Amplio Rango Dinámico



Alta Sensibilidad y Bajo Ruido

FS Imagen modo Simulación película

Incorpore en sus fotos un aire de película clásica que tanto gusta a los profesionales, eligiendo entre 5 modos diferentes. Aquella calidad especial que sólo podía captarse en película disponible ahora en una cámara digital con sólo pulsar un botón.



Modo Velvia/Vivid

- Modo Velvia/Vivid
- Modo PROVIA/Standard
- Modo ASTIA/Soft
- Modo Blanco y Negro
- Modo Sepia

Vídeo y fotos Full 1080p HD

La HS20EXR no sólo permite filmar vídeo clips en alta definición Full HD, sino que también ofrece una variedad de interesantes y divertidas funciones.

- Vídeo HD + Alta sensibilidad EXR
Consiga impresionantes vídeo clips bajo condiciones de luz difíciles. Capte imágenes luminosas y detalladas de paisajes urbanos por la noche y escenas con tiempo nublado en alta definición de 1080p.
- Vídeo HD + Simulación película
Realce la filmación vídeo eligiendo entre 3 tipos de película (Estándar/B&N/Sepia) y añada un toque clásico a sus creaciones.
- Vídeo HD + Zoom 30x
Aproveche toda la potencia de un objetivo zoom que es el mejor de su clase. Prepare la escena en una toma gran angular de 24mm, pasando después a la posición teleobjetivo para lograr un impresionante primer plano del sujeto.
- Vídeo HD + Puerto HDMI
Comparta con facilidad sus fotos y vídeo clips con amigos y familiares. Utilizando el puerto HDMI incorporado, para disfrutar de las imágenes basta con conectar la HS20EXR directamente a cualquier televisor compatible con la alta definición.

*Se requiere un cable HD (se vende por separado)



360° Panorama Multioscena 360 Panorámica 360 en movimiento

Puede crear fotos panorámicas de 360° sin necesidad de editarlas en la cámara. Sujetando la cámara en posición vertical u horizontal se efectúa un barrido hacia la derecha o la izquierda, hacia arriba o hacia abajo. El procesador EXR une las imágenes para crear una única foto panorámica perfecta.



360°



La calidad extrema es fácil con EXR

Funciones de Bracketing

【Bracketing Simulación película】

Un solo disparo de obturador produce tres imágenes en los modos Velvia, PROVIA y ASTIA. Más tarde, usted podrá elegir cuál de ellas expresa mejor el momento captado.



Modo PROVIA/Standard



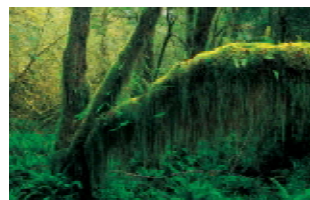
Modo Velvia/Vivid



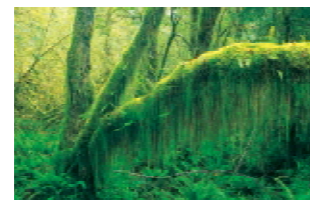
Modo ASTIA/Soft

【Bracketing AE】

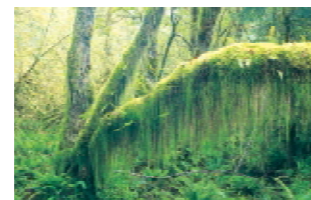
Cuando un profesional quiere asegurarse la exposición correcta bajo condiciones de luz exigentes, selecciona la función de Bracketing AE. La HS20EXR permite captar tres fotogramas de una sola escena: uno con la abertura y la velocidad de obturador ideales según la medición tomada, otro subexpuesto y un tercero sobreexpuesto con un rango de exposición de hasta $\pm 1.0EV$.



-1.0EV



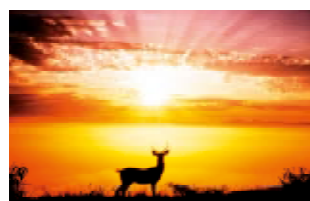
NORMAL



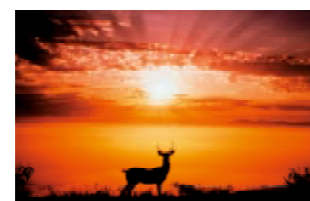
+1.0EV

【Bracketing Rango dinámico】

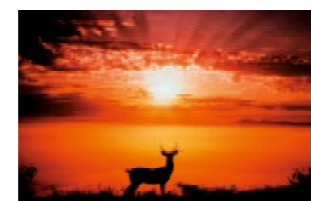
La HS20EXR capta tres imágenes con ajustes de rango dinámico de 100%, 200% y 400%, para que usted pueda concentrarse en componer la imagen perfecta.



100%



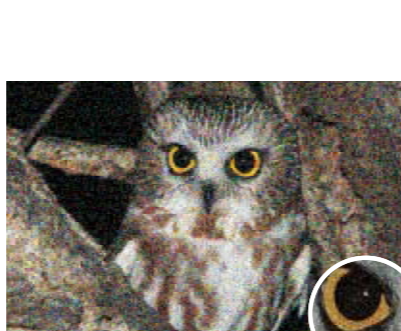
200%



400%

Modo Pro Poca Luz

Para obtener extraordinarias imágenes en situaciones de poca iluminación, el modo Pro Poca Luz combina la tecnología Multi-fotograma con altos niveles de sensibilidad para captar asombrosas imágenes con mínimo ruido. El sensor de alta sensibilidad capta 4 exposiciones de la misma escena, combinándolas en una sola imagen de 8 megapíxeles extraordinariamente luminosa y detallada y con menos ruido que nunca.



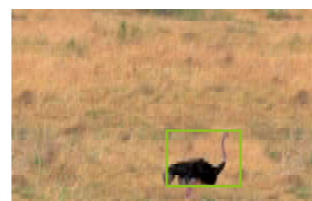
Cámara digital convencional



FinePix HS20EXR

Seguimiento Auto Focus

Mantener enfocado a un sujeto en movimiento es fácil con el Seguimiento Auto Focus. Seleccione SEGUIMIENTO con el botón de modos AF y cuando comience a seguir al sujeto posicónelo en el encuadre de enfoque y pulse el botón selector izquierdo. Al pulsar el disparador, el sujeto se capta perfectamente enfocado, independientemente de la rapidez con la que se desplaza. Esta función es ideal para fotografiar escenas lejanas con zoom.



■ TTL Flash Ready

Unidades de flash de relleno perfectas para fotografiar en exteriores y para retratos. Estas unidades de flash ultra compactas poseen una función de rebote de hasta 90 grados, y el compacto EF-42 es capaz de rotar hasta 90 grados hacia arriba, 180 grados hacia la izquierda y 120 grados hacia la derecha.



EF-42



EF-20

■ Botón de obturador

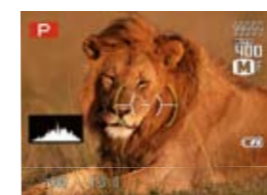
Disparador duradero (con disparador remoto opcional).

■ Revestimiento de caucho

La cámara incorpora un revestimiento de caucho anti-deslizante normalmente incluido en las cámaras reflex de alta gama.

■ Batería de larga duración

Alimentada por 4 pilas de tamaño AA, la HS20EXR resulta perfecta para los viajes, ya que puede funcionar durante varios días sin necesidad de recarga.



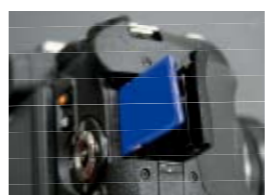
■ Visualización de histograma

Los aficionados sabrán apreciar esta ayuda en tiempo real para fijar la exposición antes de disparar.



■ Flash Súper Inteligente

Permite hacer fotos con flash sin que se produzcan sobreexposiciones. Integrado en el modo AUTO, este sistema de flash de próxima generación permite captar tanto al sujeto como el fondo de la imagen con un detalle luminoso, nítido y natural a través de toda la gama del flash, incluyendo los primeros planos.



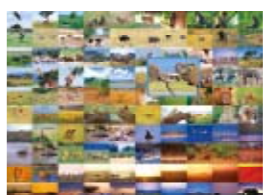
■ Ranura de memoria de fácil acceso

El compartimento para tarjetas SD/SDHC/SDXC situado en el lado derecho del cuerpo se abre fácilmente y facilita el acceso cuando la cámara esté montado en un trípode.



■ Parasol del objetivo

La HS20EXR se suministra con parasol y es compatible con los filtros disponibles en comercios.



■ Visualización de micro imágenes

Pueden visualizarse hasta 100 fotos a la vez en una distribución 10 x 10 de micro imágenes.



■ Guía de longitud focal

Con el objetivo desplegado, unos indicadores situados en el cilindro y en el aro del mismo informan de la longitud focal.



■ Visor electrónico (EVF) con "sensor ocular" y nivel de horizonte

Cuando el fotógrafo acerca el ojo al visor EVF, el "sensor ocular" cambia automáticamente la imagen de la pantalla LCD al visor electrónico altamente sensible. Además resulta fácil alinear la imagen con el horizonte mientras se encuadra la escena, gracias al indicador de nivel en el visor.



■ Dial de mando y de modos inclinado

El dial de mando y de modos está ergonómicamente inclinado para que el dedo se sitúe encima de ellos de forma natural.

■ Botón de grabación vídeo

No hace falta consultar un menú. Un botón de grabación vídeo de un solo toque permite captar toda la acción en Full HD de 1080p a 30 fps.

■ Botón RAW de un solo toque

Se puede preajustar para grabar imágenes en JPEG, RAW o ambos por defecto. Pero si selecciona sólo un formato, se puede grabar en ambos formatos simplemente pulsando este botón.

■ Pantalla LCD inclinable de 3 pulgadas y 460.000 puntos

La pantalla inclinable proporciona un ángulo de visión tanto vertical como horizontal para componer imágenes incluso desde los ángulos más difíciles. Además, gracias a su alto contraste y alta resolución, se pueden visualizar las imágenes incluso bajo la luz solar intensa.

