

ACTUALIZACIÓN DE CALENDARIOS 2017 PARA GET PIX

Manual de Usuario

Una vez que se realizo la descarga de parámetros en la página principal de Fujifilm <http://www.fujifilm.com.mx/soporte/descargas/#calendarios2016>

The screenshot shows the Fujifilm website's 'Descargas' (Downloads) section. The page is for Mexico and features a navigation menu with 'Inicio', 'Productos', 'Soporte', 'Quienes Somos', 'Servicios de Impresión', and 'Contáctanos'. The 'Soporte' menu is active. Under 'Descargas', there are filters for printer models: 'Impresoras de Sublimacion', 'ASK 300', 'ASK 2500', 'Serie X', 'Serie S', 'Serie F', 'Serie Z', 'Serie XP', 'Serie T', 'Serie J', and 'Serie A'. A 'Calendarios 2016 / 2017' filter is selected. Below the filters, the text 'Software para Calendarios 2016 / 2017' is displayed. Two download links are shown: 'Builder Calendarios 2016 (ZIP 1.1GB)' and 'Calendarios 2017 (ZIP 2.83GB)'. The latter link is highlighted with a red box. A 'Soporte Técnico' sidebar on the right lists links for 'Servicio Técnico', 'Descarga de Drivers y Software', 'Descargas', and 'Tablas de Compatibilidad'.

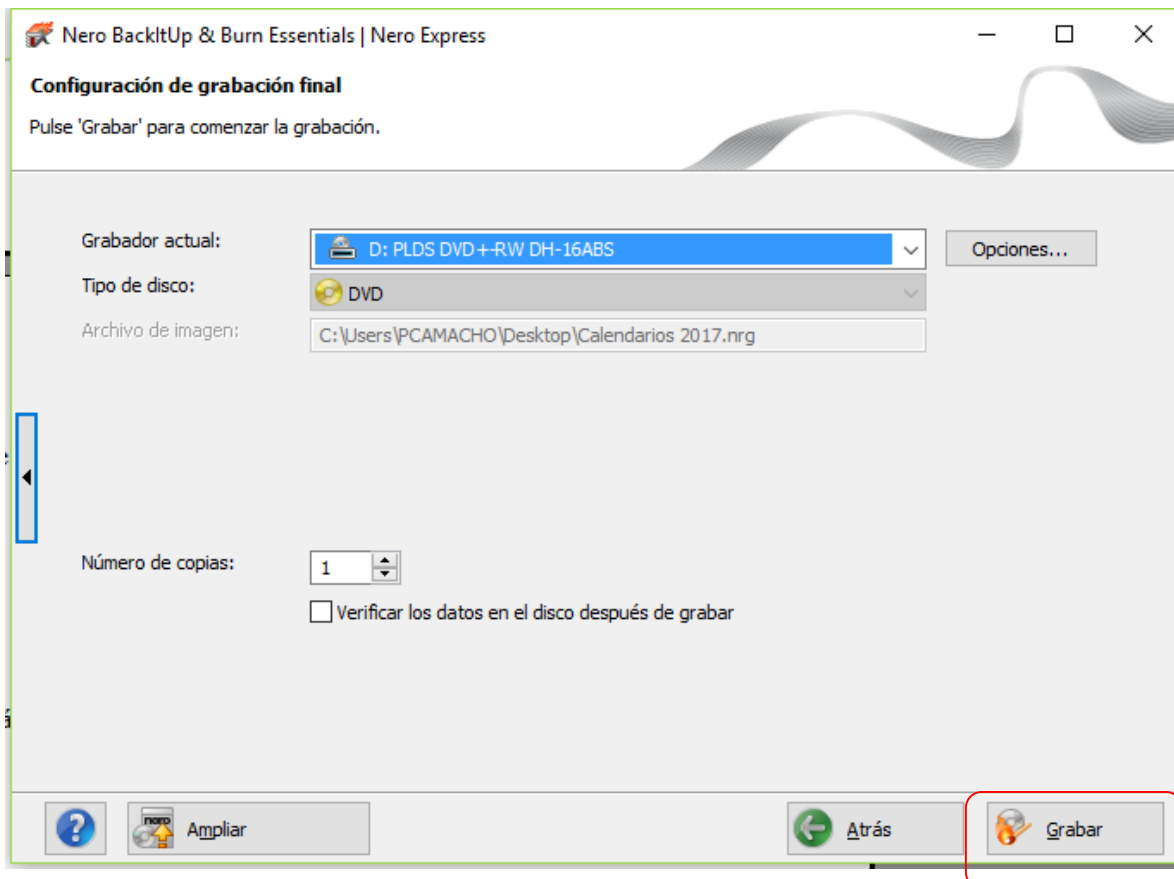
Guardaremos la información en el escritorio

The screenshot shows a Windows 'Guardar como' (Save As) dialog box. The title bar reads 'Guardar como'. The address bar shows the path 'Este equipo > Escritorio'. The left sidebar shows the 'Escritorio' (Desktop) folder selected. The main area displays a list of files and folders on the desktop, including 'as10.5 sb', 'ask compilacion', 'bluetooth', 'Calendarios 2016', 'CalGetpix2017', 'Costco', 'Costco Morelia', 'Cotización Office', 'Cotizaciones Particulares', 'driver 605 Kodak', and 'Driver de Red'. The 'Nombre' field is set to 'Calendarios 2017 (2).nrq' and the 'Tipo' is 'Imagen de CD'. The 'Guardar' (Save) button is highlighted with a red box.

Al terminar la descarga bajara el archivo con extensión “*nrg*”






Al ejecutar el archivo nos abrirá el programa del quemador para generar el disco, daremos la instrucción “*Grabar*”



Al terminar el proceso de grabado, podremos instalar los calendarios en los equipos DPC'S

Archivos actualmente en el disco (3)

 config	25/11/2016 03:53 ...	Carpeta de archivos	
 packages	25/11/2016 03:53 ...	Carpeta de archivos	
 sf_install_wizard.exe	19/10/2016 08:14 a...	Aplicación	1,691 KB

En caso de Requerir asistencia técnica, favor de comunicarse al centro de soporte FUJIFILM al teléfono (55)53665150 en la opción 1 o al correo electrónico callcenter@fujifilm.com.mx