

# FUJIFILM

# FINEPIX SL300

## Preparada para flash TTL

El flash de relleno es perfecto para fotografías en exteriores o para retratos. Aquí se muestra el flash ultra-compacto, que tiene una función de rebote de hasta 90 grados.



EF-20

## Modo manual

La selección del modo "M" (manual) permite tomar el control de las funciones de disparo, incluyendo la velocidad de obturación y la apertura.



## Potente batería de ión-litio

La batería de ión-litio de alta capacidad permite capturar hasta 300 fotogramas con una sola carga.

## Indicación de fecha

La fecha y la hora de la toma se pueden insertar en la esquina inferior derecha de los archivos de imagen.



## ESPECIFICACIONES

Número de píxeles efectivos* <td>14,0 millones de píxeles</td>	14,0 millones de píxeles
Sensor de imagen	CCD de 1/2,3 pulgadas con filtro de colores primarios
Soporte de almacenamiento	Memoria interna (ninguna), tarjeta de memoria SD/SDHC/SDXC*
Objetivo	Objetivo de zoom óptico Fujinon 30x
Distancia focal	f= 4,3-129,0 mm, equivalente a 24-720 mm en una cámara de 35 mm
Abertura total	F3,1 (gran angular) – F5,9 (teleobjetivo)
Construcción	11 grupos, 15 lentes
Zoom digital	Aprox. 6,7x (hasta aprox. 201,0x, con zoom óptico 30x)
Abertura	F3,1 / F8 (gran angular), F5,9 / F8 / F20 (teleobjetivo) con filtro ND
Distancia focal (desde la superficie de la lente)	Normal: (gran angular) aprox. 40 cm a infinito, (teleobjetivo) aprox. 2,8 m a infinito Macro: (gran angular) aprox. 7 cm a 3,0 m, (teleobjetivo) aprox. 2,0 m a 3,0 m Súper Macro: aprox. 2 cm a 1,0 m
Sensibilidad	Auto, equivalente a ISO 64/100/200/400/800/1600/3200*/6400* (Salida Estándar de Sensibilidad) *ISO 3200/6400 es efectivo en el tamaño de imagen S.
Estabilizador de imagen	Por desplazamiento del CCD
Visor electrónico	Visor LCD de color de 0,2 pulgadas, aprox. 200.000 puntos, cobertura aproximada del 97%
Monitor LCD	Pantalla LCD de color TFT de 3 pulgadas, aprox. 460.000 puntos, cobertura aproximada del 97%
Grabación de películas	1280 x 720 píxeles, 640 x 480 píxeles, 320 x 240 píxeles (30 fotogramas/s) con sonido monoaural Se puede utilizar la función de zoom óptico.
Alimentación	Batería de ión-litio NP-85 (incluida)
Dimensiones	122,0 (ancho) x 93,0 (alto) x 100,0 (prof.) mm
Peso	Aprox. 510 g (incluyendo la batería y la tarjeta de memoria)
Número de fotogramas disponibles por funcionamiento de batería	Aprox. 300 fotogramas (modo AUTO)
Accesorios incluidos	Batería de ión-litio NP-85, cargador de baterías BC-85, enchufe adaptador, correa para el hombro, cable USB-A/V, tapa para el objetivo y correa de la tapa para el objetivo, CD-ROM, manual del usuario

\*1: Número de píxeles efectivos: número de píxeles del sensor de imagen que reciben la luz que entra a través del objetivo óptico y que se reflejan efectivamente en los datos de salida finales de la fotografía.  
\*2: Consulte el sitio web de Fujifilm para comprobar la compatibilidad de la tarjeta de memoria.



Para obtener más información, visita nuestro sitio web:  
[www.fujifilm.es](http://www.fujifilm.es)

Las especificaciones y el diseño están sujetos a cambios sin previo aviso.  
Todas las fotos de muestra son imágenes simuladas.

La información contenida en este folleto se corresponde con los datos facilitados oficialmente por FUJIFILM Corporation, salvo error en el proceso de producción del mismo.

**FUJIFILM**  
FUJIFILM Corporation

Impreso en España ©2012 FUJIFILM Corporation

# 30x

## FUJINON zoom óptico



14 Megapíxeles

Zoom óptico Fujinon 30x

LCD de 3 pulgadas

HDMI™

FULL HD PHOTO

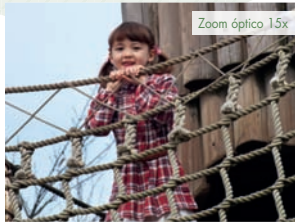
HD MOVIE

FUJIFILM FINEPIX. More than you imagined.



# Zoom óptico FUJINON 30x 24 mm – 720 mm

Con una sólida construcción sellada a prueba de polvo y las sensaciones de una cámara réflex digital, la FinePix SL300 está equipada con un objetivo zoom óptico superlargo Fujinon 30x que ofrece un versátil rendimiento fotográfico, desde gran angular de 24 mm hasta un impresionante teleobjetivo 30x.



## Zoom electrónico en 45 pasos

El zoom electrónico 30x ofrece un fluido control en 45 pasos que permite encuadrar cada imagen con gran precisión.



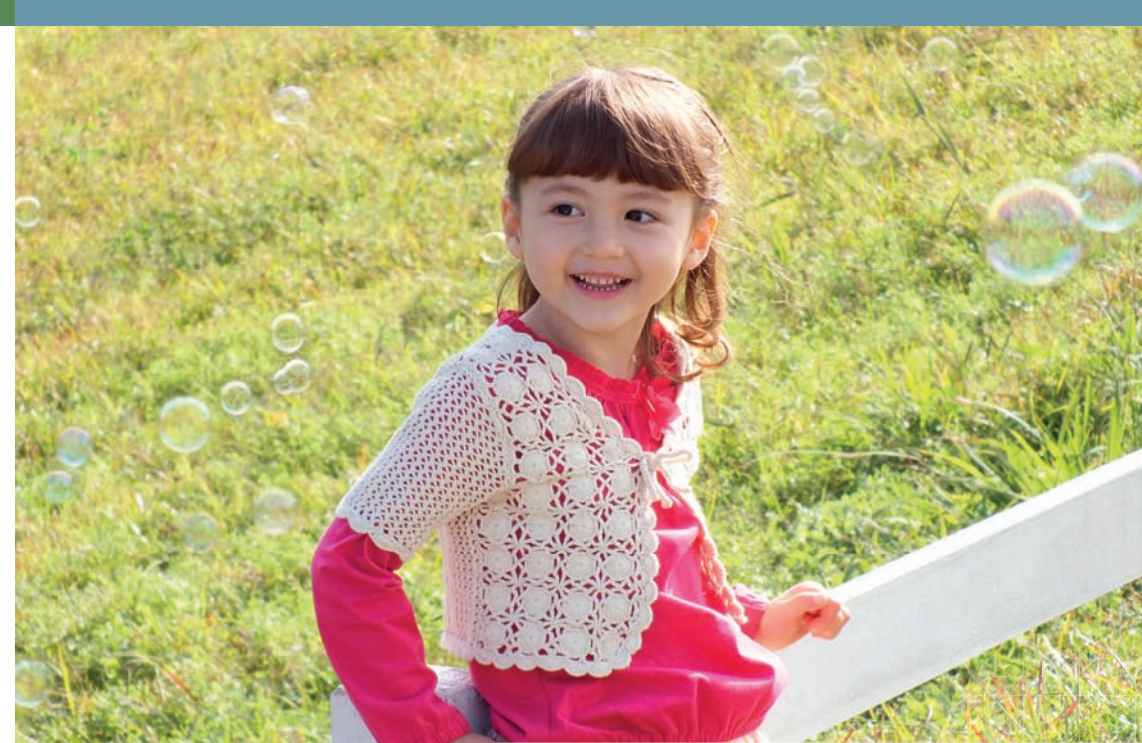
## Gran pantalla LCD de 3 pulgadas

Componer, visualizar y compartir imágenes es muy fácil gracias a la luminosa pantalla LCD de alto contraste (1:1.100), 3 pulgadas y 460.000 puntos, que además tiene un ángulo de visión amplísimo (160 grados).



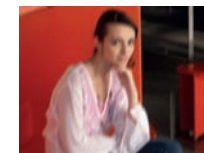
## Visor electrónico

La FinePix SL300 permite encuadrar las imágenes con flexibilidad a través de un visor electrónico de gran nitidez. Además de ofrecer una visibilidad mejorada con luz solar intensa, el visor EVF facilita un estilo de disparo tradicional que permite sujetar la cámara con firmeza, incluso con el zoom en la posición máxima 30x. Un ajuste de dioptrías permite afinar con precisión la potencia de aumento.



## Doble estabilización de imagen

Al combinar un sistema de estabilización de la imagen por desplazamiento del CCD con la alta sensibilidad, la FinePix SL300 reduce en gran medida el desenfoque causado por la trepidación de la cámara o por el movimiento del sujeto para ofrecer imágenes perfectamente nítidas en todo el rango del zoom.



Cámara digital convencional



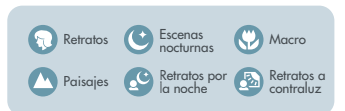
FinePix SL300

## 14 megapíxeles

El potente sensor CCD de 14 megapíxeles produce fotografías y vídeos de alta resolución, ideales para hacer ampliaciones en papel o para visualizar en pantallas de gran tamaño.

## SR AUTO Con eliminación de ojos rojos SR Auto

La FinePix SL300 reconoce de forma automática seis de las escenas más frecuentemente fotografiadas y optimiza los ajustes de la cámara para ofrecer excelentes resultados en cada disparo. Además, la eliminación de ojos rojos corrige este molesto fenómeno para que salgan bien las fotos de fiestas y los retratos con flash.



## Videos en alta definición

Tanto imágenes como videoclips captados en formato 16:9 de alta definición pueden visualizarse con una calidad asombrosa en un televisor HD. El puerto mini HDMI incorporado permite una conexión rápida y sencilla.\*



\*Para conectar la cámara a un televisor HD debe utilizarse un cable HDMI disponible en comercios.

## Seguimiento AF

Esta función, ideal para captar primeros planos dinámicos, mantiene encuadrados y enfocados a los sujetos que se mueven con rapidez, incluso con el zoom al máximo.

