

Calibración de color para R68-D2P375

1.- En la pantalla principal del kiosko, dé clic en el botón de configuración.



2.- Para entrar al menú de configuración del Kiosko, ingrese su contraseña.



3.- En la pantalla de configuración, seleccione "Gestionar Dispositivos"



4.- En la pantalla de Administrador de Dispositivos, seleccione "Opciones de la impresora 68xx"



5.- En la pantalla de Opciones de la impresora, seleccione "Ajustes del color de la Impresora"



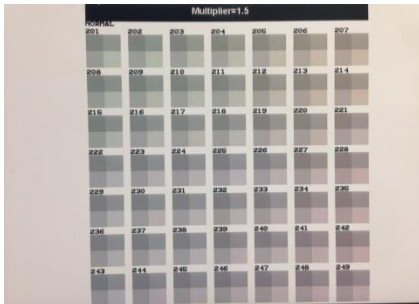
6.- En la pantalla siguiente se realiza una corrección general a la salida dando el ajuste necesario.



7.- En la pantalla de “Opciones de la impresora”, seleccione “Calibrar la impresora”.



8.- El kiosko enviará a imprimir un patrón para corregir la densidad.



9.- Generado el patrón de calibración, seleccione el parche que mejor se visualice de acuerdo a la densidad y color que desee utilizar.

10.- Ingrese el número de parche que seleccionó en el paso anterior.



11.- La impresora ha modificado los ajustes de color de acuerdo a su selección. Usted podrá modificarlos nuevamente repitiendo los pasos 7-9.

12.- Realice pruebas generales para verificar los cambios.